

Népegészségügyi Kar, 2008.

Válaszadók száma = 41



Felmérés eredmények

Jelmagyarázat

Kérdésszöveg



1. OEC MUNKATÁRSI ELÉGEDETTSÉGI KÉRDŐÍV

Tisztelt Válaszadó!

A DE OEC minőségirányítási rendszerének működtetése keretében dolgozói elégedettségi vizsgálatot folytatunk a Centrum munkatársai körében. Kérjük, segítse munkánkat az alábbi kérdőív kitöltésével!

A válaszadás önkéntes és anonim. Az adatok feldolgozását független elemzők végzik, számítógépes módszerrel, statisztikai eszközökkel. A felmérés eredményéről tájékoztatást adunk.

Köszönjük, hogy válaszaival segíti munkánkat.
a Centrum vezetése

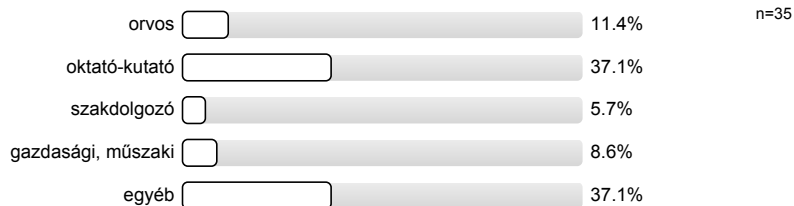
1.1) A válaszadó neme:



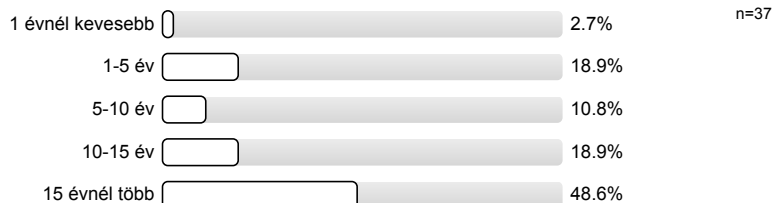
1.2) kora:



1.3) munkaköre:



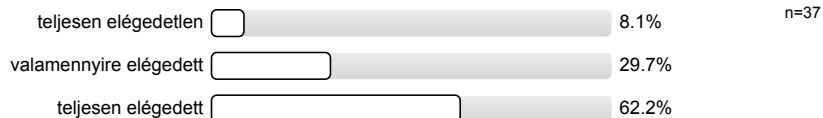
1.4) Hány éve dolgozik az egészségügyben?



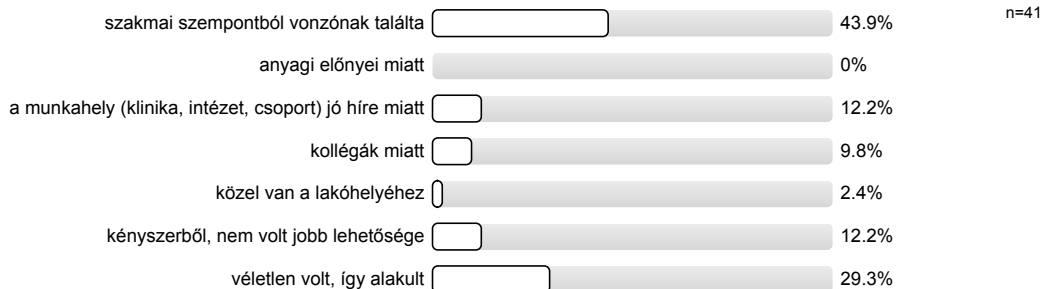
1.5) Hány éve dolgozik a DE OEC-ben?



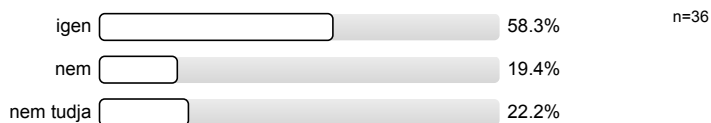
1.6) Elégedett-e a munkarendjével?



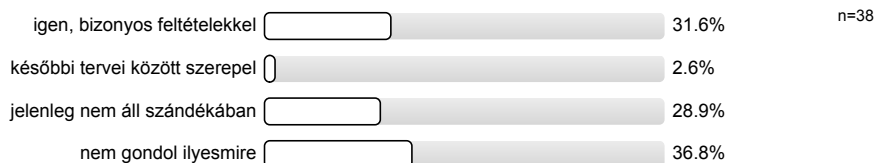
1.7) Hogyan választotta jelenlegi munkahelyét? (Több válasz is megjelölhető.)



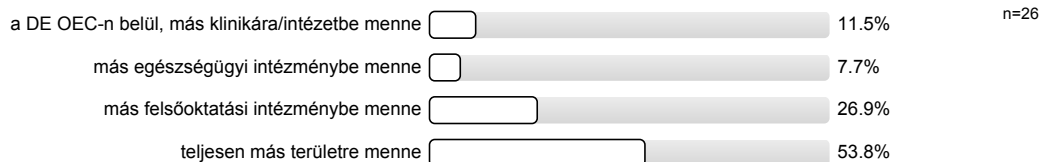
1.8) Ma is ezt a pályát választaná?



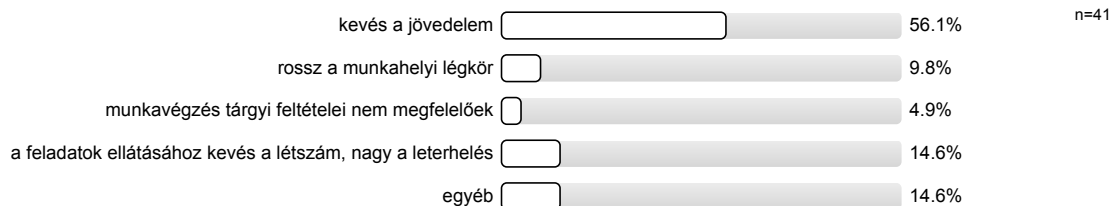
1.9) Ha módjában állna, elmenne-e más munkahelyre?



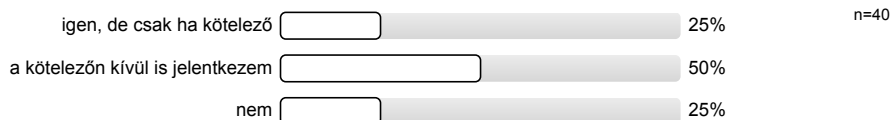
1.10) Ha változtatna, hová menne?



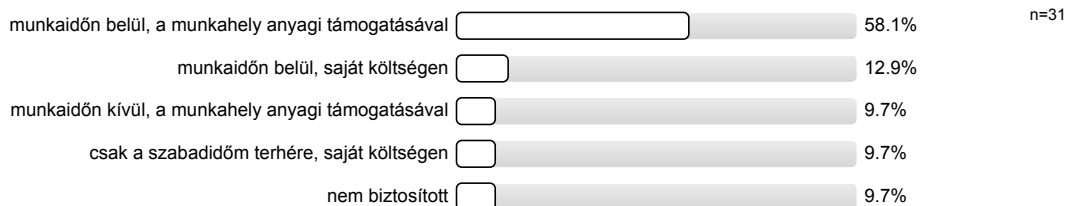
1.11) Ha változtatna munkahelyet, miért menne el? (Több válasz is megjelölhető.)



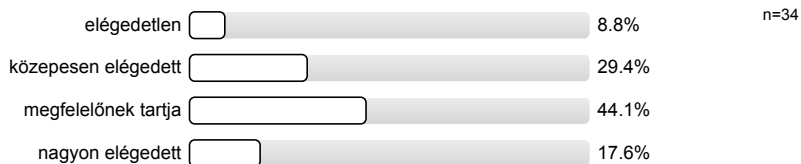
1.13) Részt szokott-e venni szakmai továbbképzéseken?



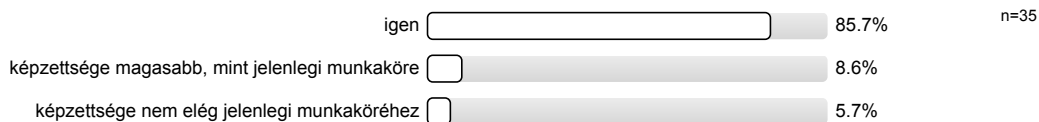
1.14) Hogyan biztosított a szakmai továbbképzéseken való részvétele?



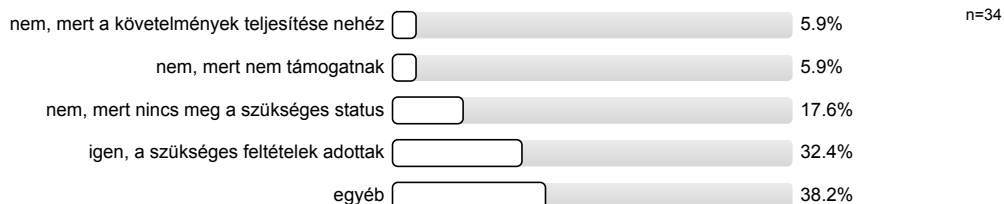
1.15) Összességében hogyan ítéli meg a munkahelye által nyújtott képzési, továbbképzési támogatást?



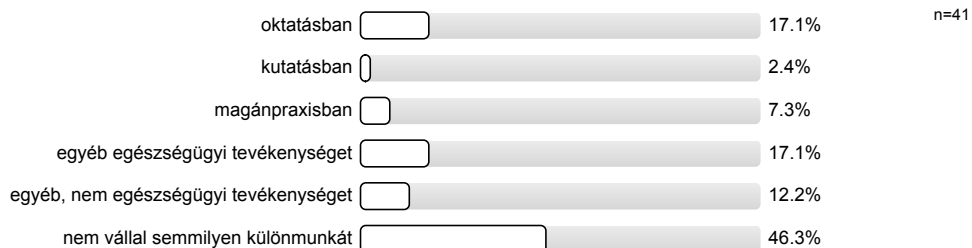
1.16) Hogy érzi, a képzettségének megfelelő munkakörben dolgozik-e?



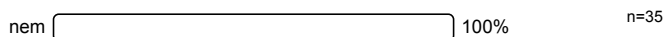
1.17) Lát-e lehetőséget arra, hogy a jelenlegi munkaköréből magasabb beosztásba lépjen?



1.18) Jelenlegi munkakörében előírtakon kívül vállal-e más munkát? (Több válasz is megjelölhető.)



1.19) Részt vesz-e Ön az ügyeleti munkában?



1.20) Ha Ön részt vesz az ügyeleti munkában, mi a véleménye a havi ügyeletek számáról?

elfogadható 100% n=1

1.22) Átlagban hány órát tölt hetente szakirodalom olvasással?

1-2 óra 32.1% n=28
 3-4 óra 21.4%
 5-10 óra 17.9%
 10-15 óra 25%
 15-20 óra 3.6%

1.23) Becsülje meg, hogy munkaidejének hány százalékát tölti betegellátással:

10% alatt 66.7% n=15
 10-30% 26.7%
 31-60% 6.7%

1.24) Becsülje meg, hogy munkaidejének hány százalékát tölti oktatással:

10% alatt 15% n=20
 10-30% 20%
 31-60% 35%
 61-90% 15%
 91-100% 10%
 100% fölött 5%

1.25) Becsülje meg, hogy munkaidejének hány százalékát tölti kutatással:

10% alatt 33.3% n=18
 10-30% 38.9%
 31-60% 22.2%
 61-90% 5.6%

1.26) Ha Ön részt vesz a betegellátásban, mennyire elégedett a betegekre fordított idő és energia mennyiségével? (Saját idejét/energiáját értékelje!)

optimálisnak tartom 25% n=4
 több idő/energia kellene, de nincs rá lehetőség (munkaszervezés miatt) 75%

1.27) Ha Ön részt vesz a kutatói tevékenységben, mi a véleménye a kutatásra fordított idő és energia mennyiségéről? (Saját idejét/energiáját értékelje!)

optimálisnak tartom 20% n=20
 több idő/energia kellene, de nincs rá lehetőség (munkaszervezés miatt) 35%
 tudom, több idő/energia kellene, de nekem nincs több 45%

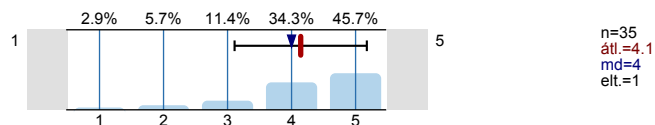
1.28) Ha Ön részt vesz az oktatási tevékenységben, mi a véleménye az oktatásra fordított idő és energia mennyiségéről? (Saját idejét/energiáját értékelje!)

optimálisnak tartom 37.5% n=16
 túl sok időt/energiát fordítok oktatásra 50%
 több idő/energia kellene, de nincs rá lehetőség (munkaszervezés miatt) 12.5%

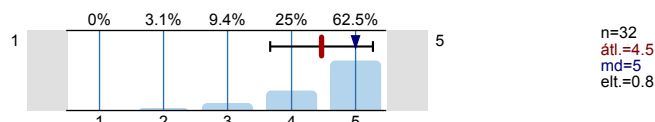
1.29) Mi a véleménye a szabadságolási rendszerről?

**Hogyan értékeli munkakörülményeit? Kérjük, osztályozza 1-től 5-ig! (1-nagyon rossz; 5-nagyon jó)**

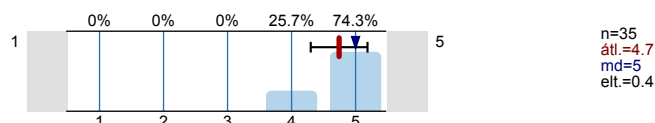
1.30) Az épület, ahol dolgozik



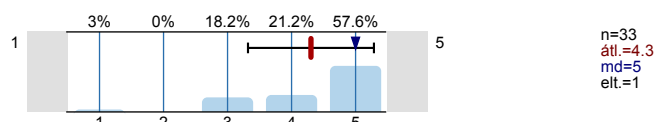
1.31) Munkahely berendezése



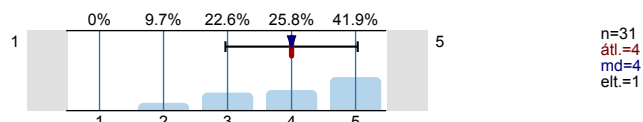
1.32) Tisztaság



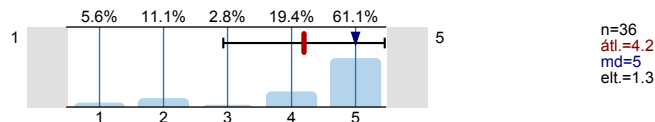
1.33) Munkahely tágassága



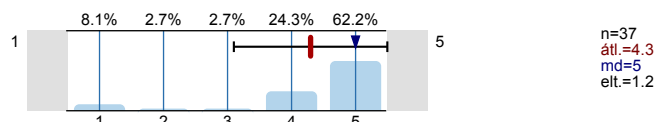
1.34) Eszközök, műszerek

**Hogyan értékeli munkakörülményeit? Kérjük, osztályozza 1-től 5-ig! (1-nagyon rossz; 5-nagyon jó)**

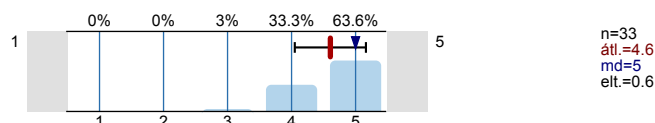
1.35) Számítógép használat



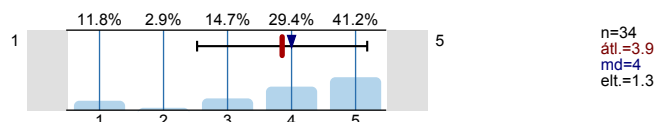
1.36) Telefon használat



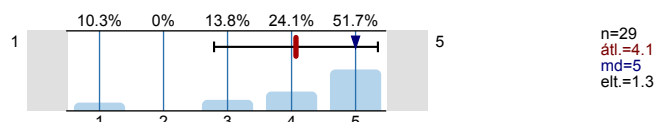
1.37) Szakmai felettes



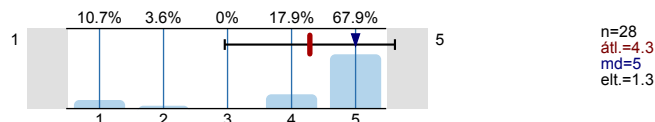
1.38) Étkezőhelyiség



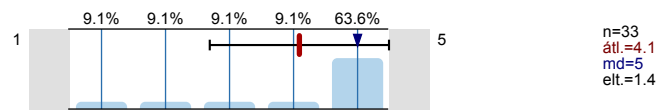
1.39) Munkaruhával történő ellátottság



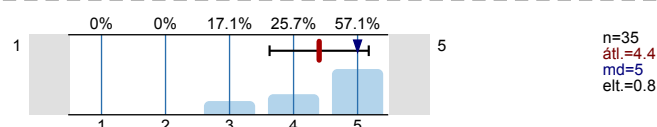
1.40) Munkavédelmi eszközzel történő ellátottság



1.41) Tisztálkodási lehetőségek



1.42) Összbenyomás



1.43) Mi a véleménye a DE OEC egészségének működéséről, szervezettségéről?

Vélemény	Procentum	n
jól működő, jól szervezett intézmény	38.9%	36
vannak működési zavarok, de még megfelelő a szervezettség	22.2%	
szervezetlen, "fejetlen" intézmény	11.1%	
nem tudom átlátni, megítélni	22.2%	
nem érdekel, hogy működik a Centrum, csak a magam dolgával törődöm	5.6%	

1.44) Mi a véleménye a Centrum vezetéséről?

Vélemény	Procentum	n
kiválóan vezetik az intézményt	38.9%	36
munkájukkal vannak problémák, de még elfogadható	11.1%	
nem tudom megítélni a vezetés munkáját	47.2%	
nem érdekel, milyen a vezetés, a magam dolgával törődöm	2.8%	

1.45) Hogy érzi magát közvetlen munkatársai körében?

Vélemény	Procentum	n
jó a munkatársak közötti viszony, tökéletes az együttműködés	73.5%	34
jó a hangulat, de nem elég hatékony a munka	11.8%	
jól szervezett a munka, de nem elég jó a hangulat	11.8%	
rosszak az emberi viszonyok, és a munka sem hatékony	2.9%	

1.46) Milyen a viszonya a klinika/tanszék/intézet igazgatójával?

Vélemény	Procentum	n
jó viszonyban vagyunk, emberileg és szakmailag is	59.4%	32
korrekt viszonyban vagyunk, a munkával kapcsolatban mindent meg tudunk beszélni	12.5%	
távolságtartó, kimért viszonyban vagyunk, csak utasításokat kapok	12.5%	
gyakorlatilag nincs közöttünk kommunikáció	15.6%	

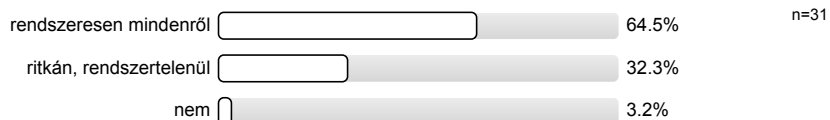
1.47) Milyen a viszonya a közvetlen főnökével?

Vélemény	Procentum	n
jó viszonyban vagyunk, emberileg és szakmailag is	58.6%	29
korrekt viszonyban vagyunk, a munkával kapcsolatban mindent meg tudunk beszélni	27.6%	
távolságtartó, kimért viszonyban vagyunk, csak utasításokat kapok	13.8%	

1.48) Ismeri-e a felettese véleményét az Ön munkájáról?

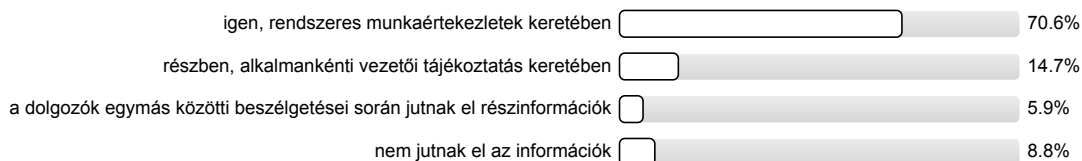
Válasz	Procentum	n
igen	50%	32
nem	6.3%	
részben	43.8%	

1.49) Értésül-e Ön a vezetőség döntéseiről, információiról?



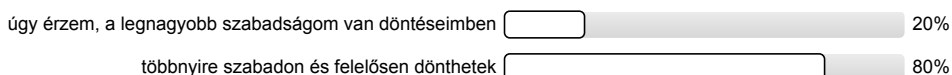
n=31

1.50) Biztosított-e a munkájához szükséges információhoz való hozzáférés?



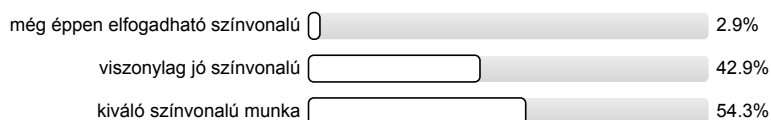
n=34

1.51) Mennyire érzi úgy, hogy önállóan, felelősen dönthet a saját munkáját érintő kérdésekben?



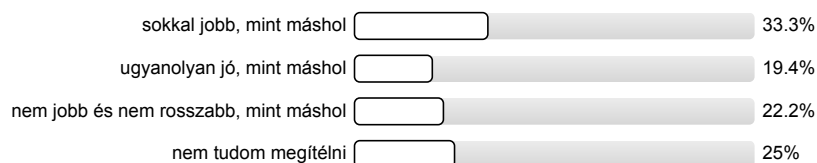
n=30

1.52) Ön szerint milyen színvonalú munka folyik a munkahelyén?



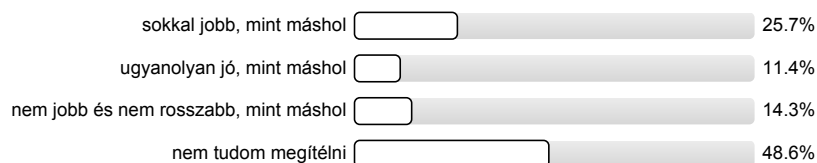
n=35

1.53) A DE OEC más egységeivel összevetve, Ön szerint milyen a légkör a közvetlen munkahelyén?



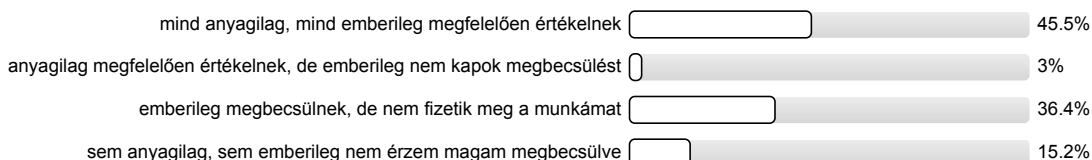
n=36

1.54) Az ország más egészségügyi/oktatási intézményeivel összevetve, Ön szerint milyen a légkör a munkahelyén?



n=35

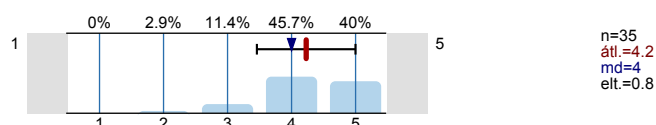
1.55) Megítélése szerint megfelelő elismerést, megbecsülést kap-e a munkájáért?



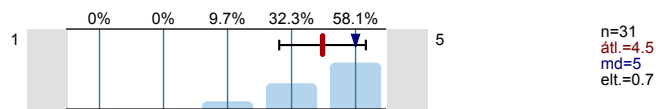
n=33

Kérjük értékelje 1-től 5-ig jelenlegi munkáját/munkahelyét az alábbi szempontok szerint.

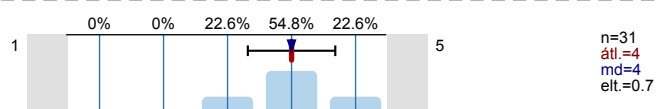
1.56) Munka érdekessége



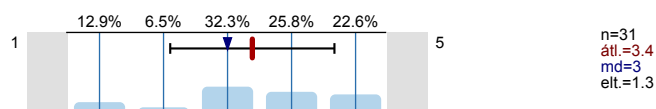
1.57) Munka hasznossága



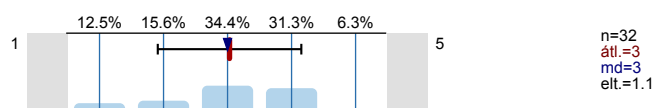
1.58) Munka nehézsége



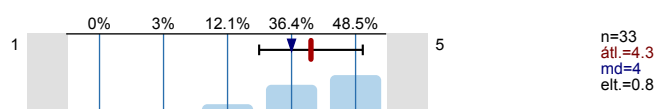
1.59) Előmeneteli lehetőségek



1.60) Fizetés

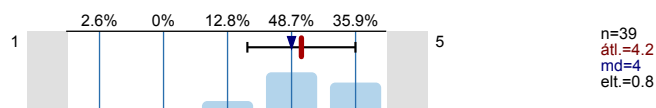


1.61) Pihenőnapok

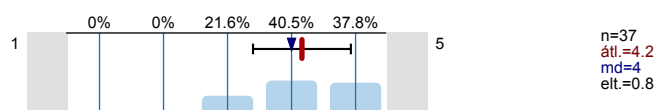


Kérjük értékelje 1-től 5-ig jelenlegi munkáját/munkahelyét az alábbi szempontok szerint.

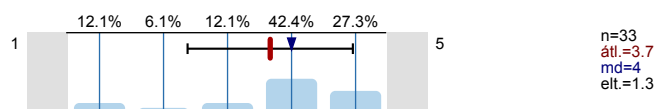
1.62) Munkahelyi légkör



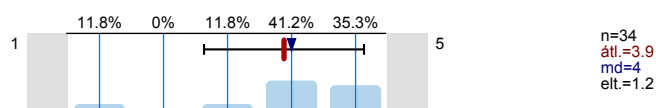
1.63) Munka szervezettsége



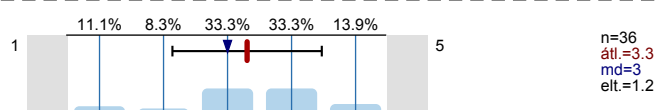
1.64) Szakmai elismerés



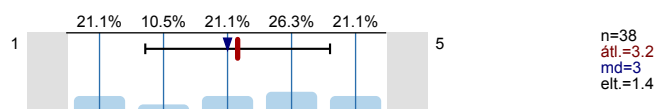
1.65) Emberi megbecsültség



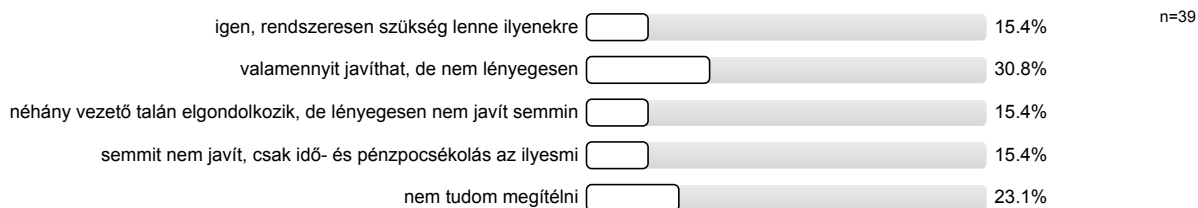
1.66) Társadalmi elismertség



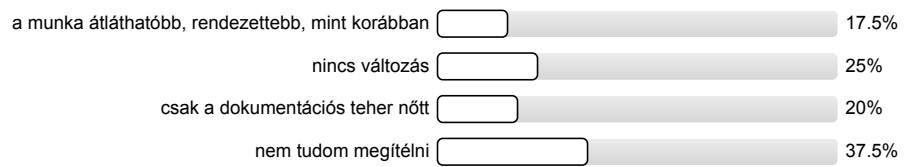
1.67) Béren kívüli juttatások



1.68) Mi a véleménye, egy ilyen kérdőíves felmérés javíthat-e a munkakörülményeken, a dolgozók elégedettségén, a munka hatékonyságán?



1.69) Véleménye szerint milyen hatása van a minőségirányítási rendszer működtetésének a napi munkavégzésre?



Köszönjük, hogy válaszaival segítette munkánkat!

Profil

Összehasonlítás: Népegészségügyi Kar, 2008.

1. OEC MUNKATÁRSI ELÉGEDETTSÉGI KÉRDŐÍV

